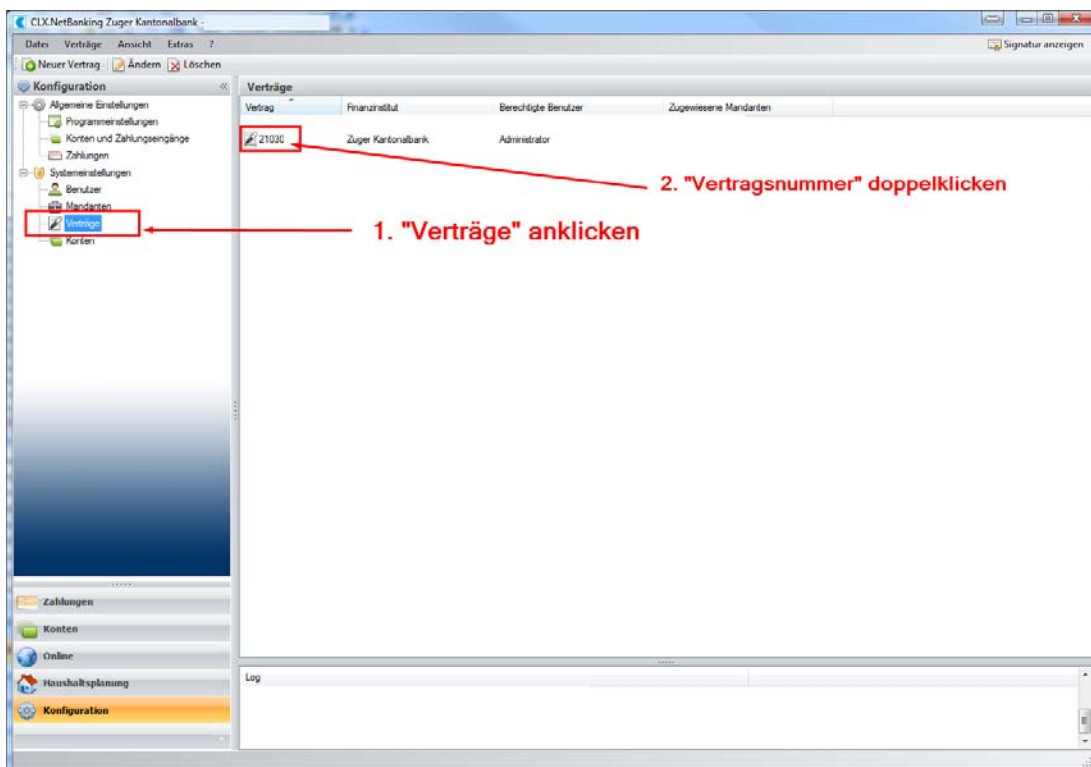
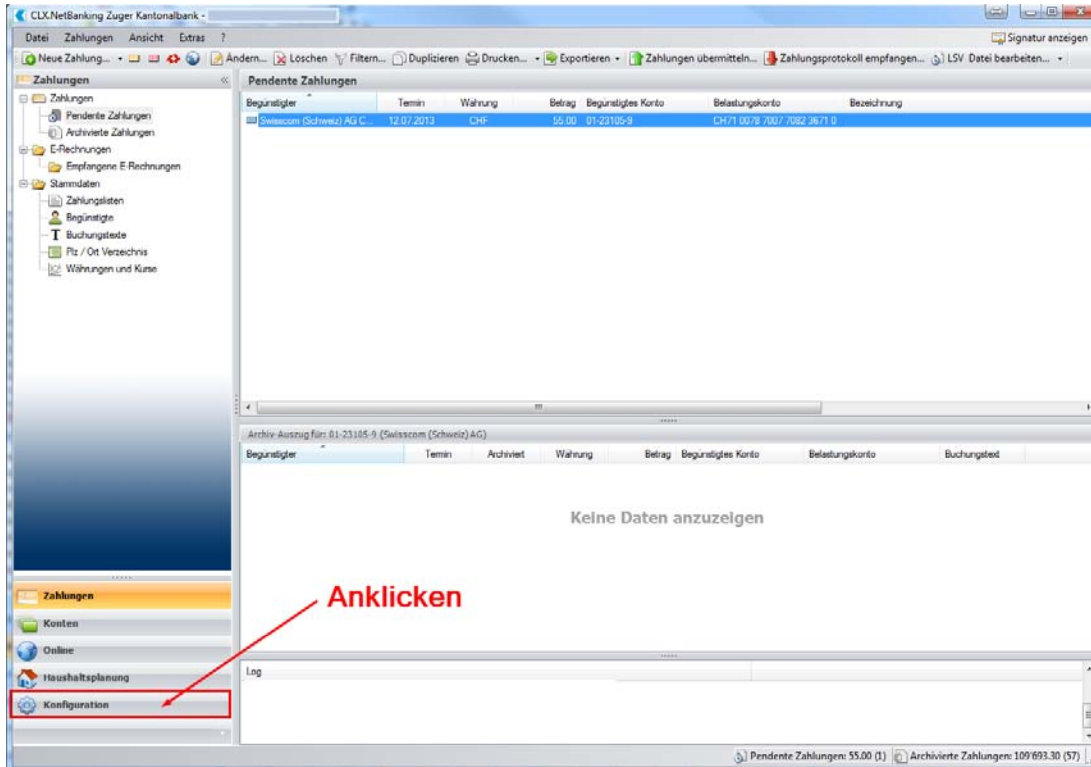
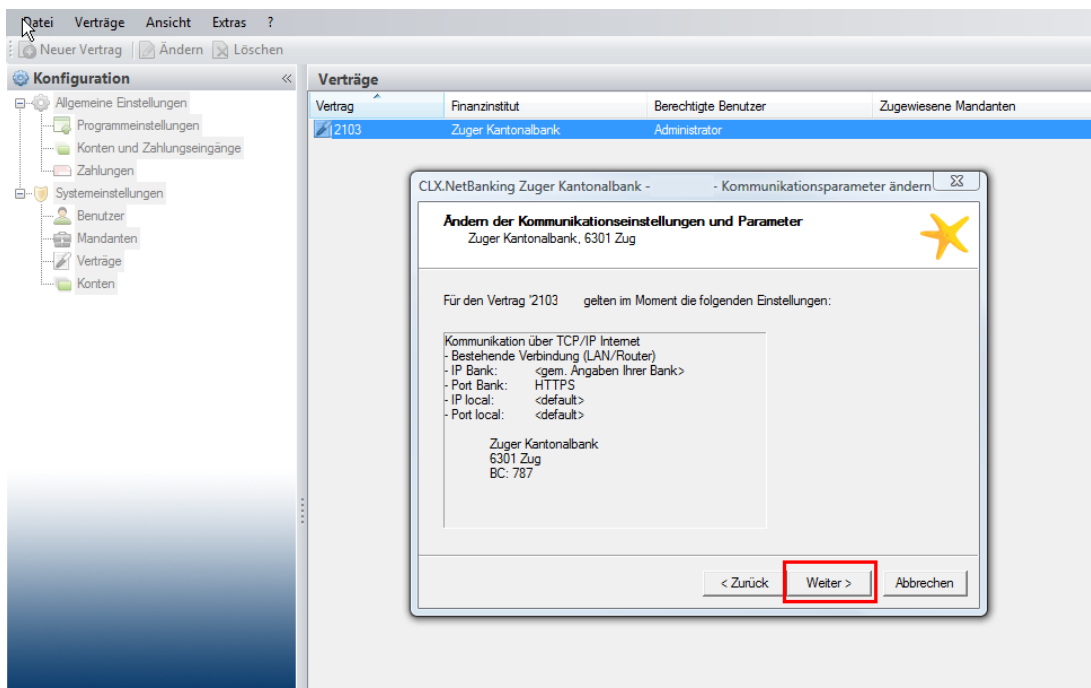
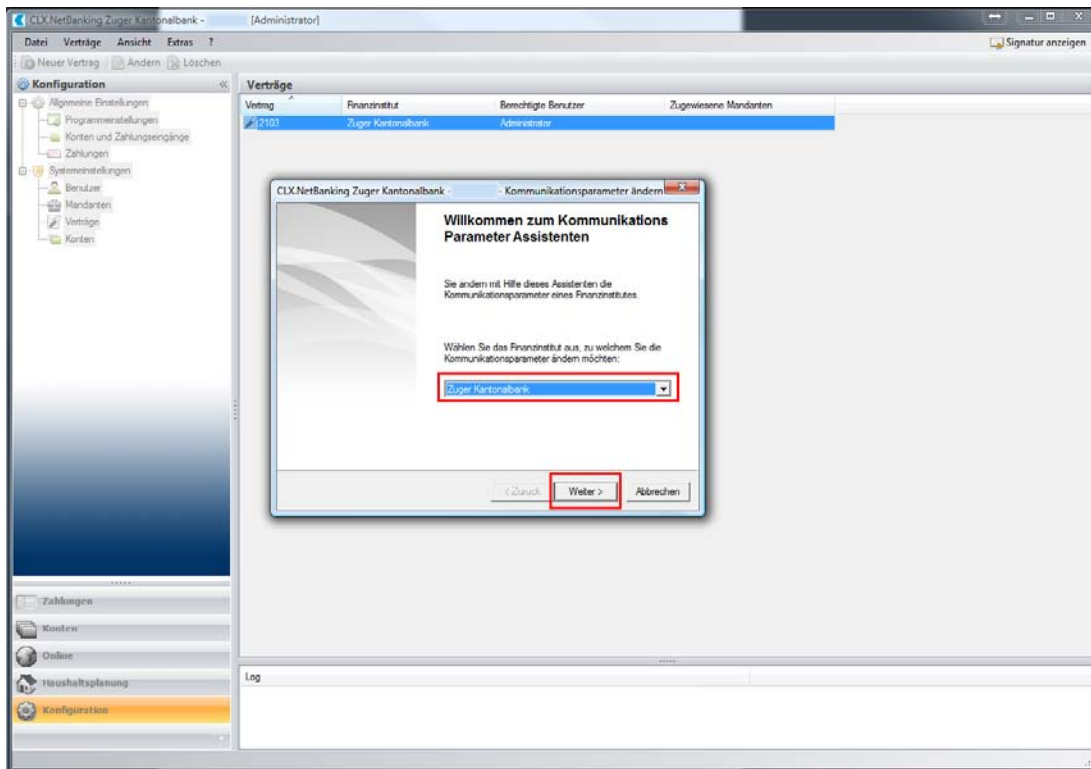


Fehlermeldung : offlineTool.accessDenied

>> Unter Konfiguration muss das hinterlegte Passwort geändert werden.





CLX.NetBanking Zuger Kantonalbank - - Kommunikationsparameter ändern

Ändern der Kommunikationseinstellungen und Parameter


Zuger Kantonalbank, 6301 Zug

Vertrag:

Passwort:

Passwort bestätigen:

Erfassen Sie hier das neue E-Banking Passwort

 Das Abspeichern des Passwortes ist optional und wird von den Finanzinstituten nicht empfohlen.

< Zurück Weiter > Abbrechen

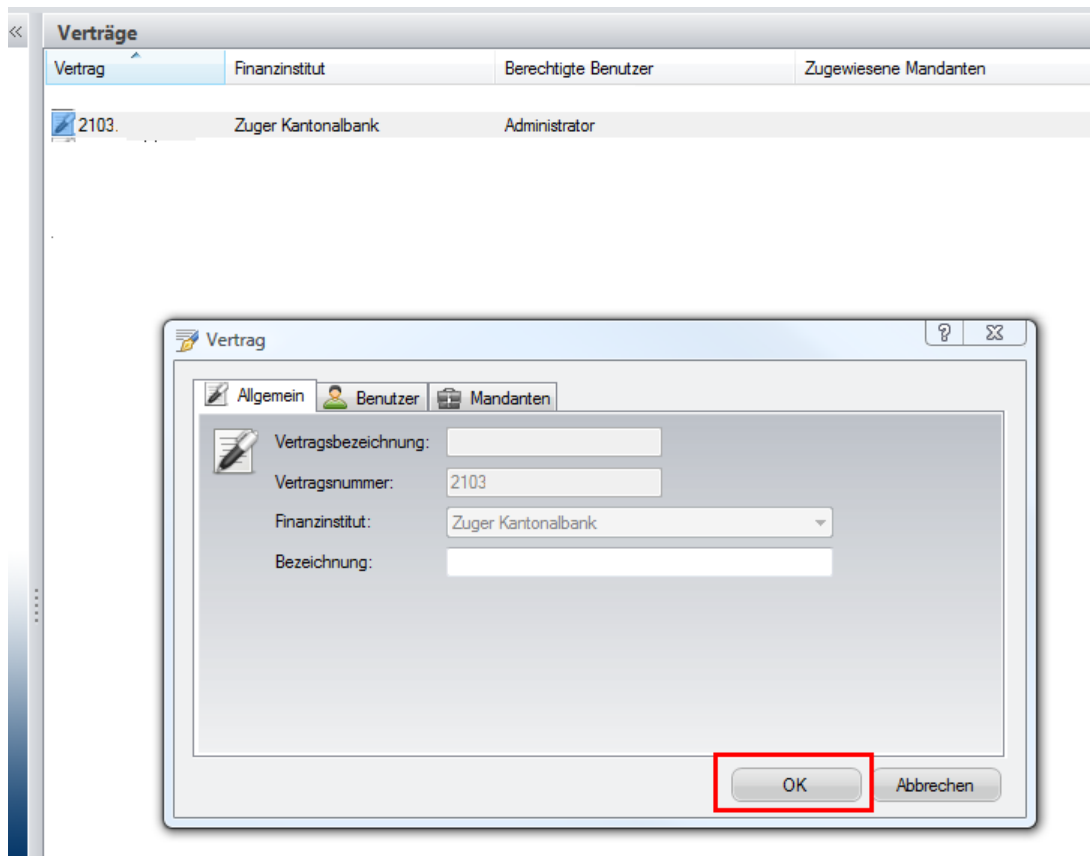
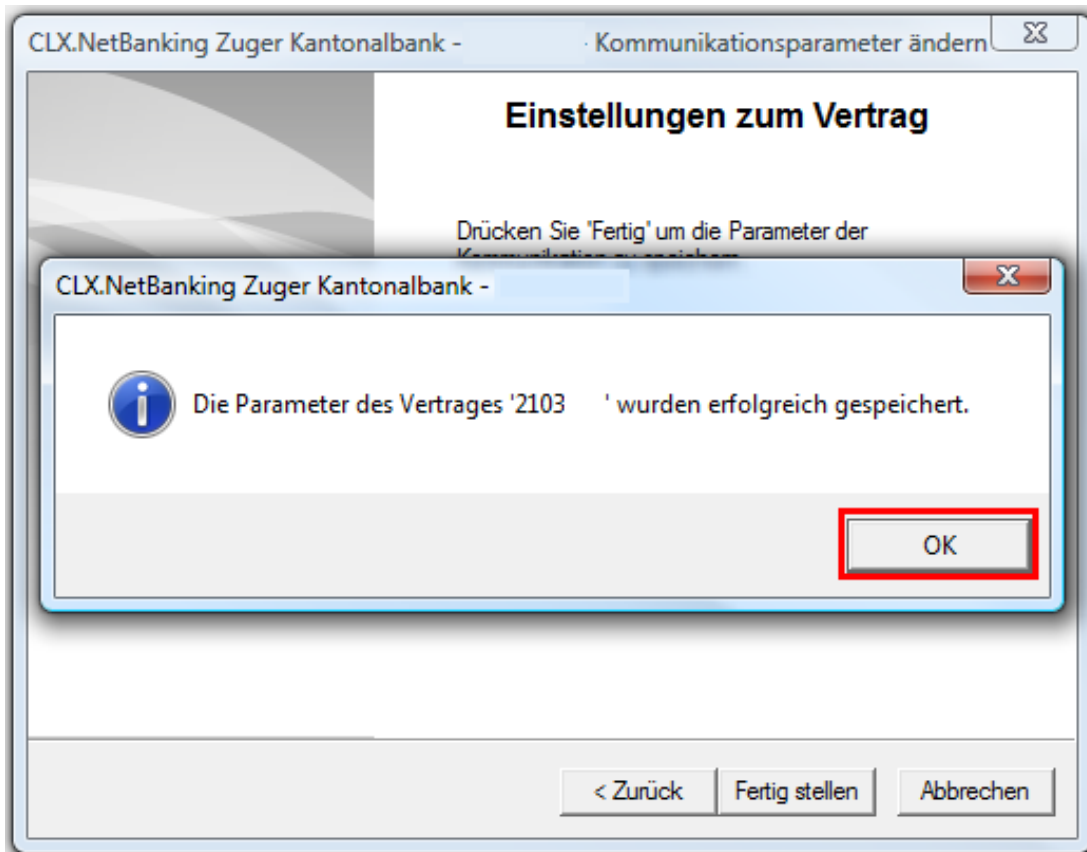
CLX.NetBanking Zuger Kantonalbank - - Kommunikationsparameter ändern

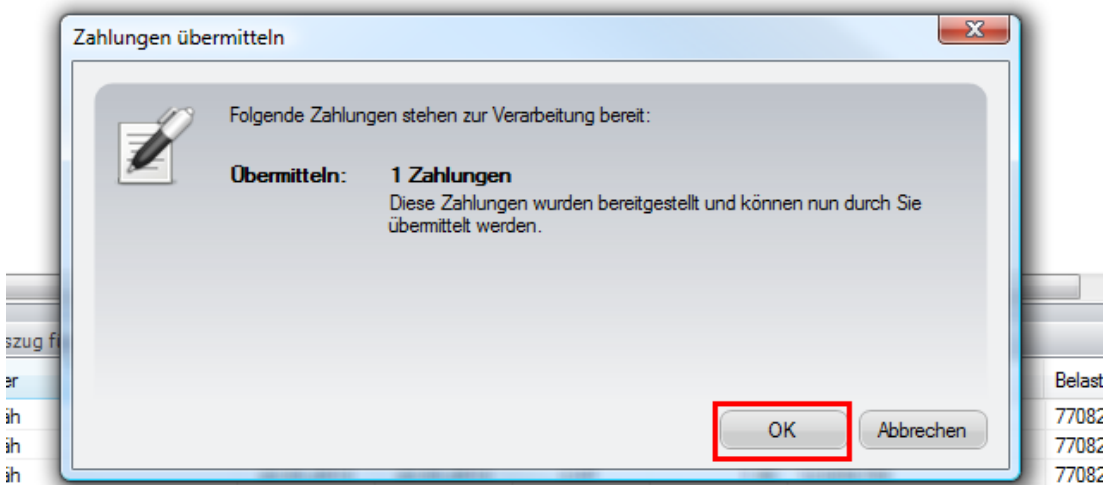
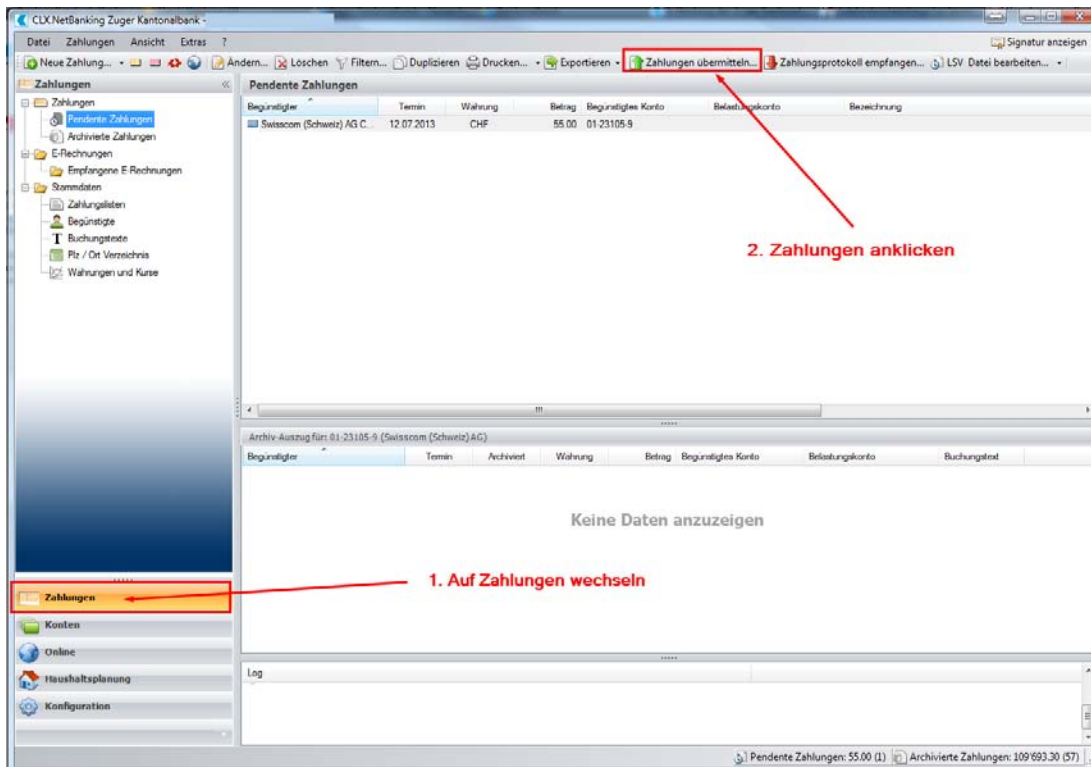
Einstellungen zum Vertrag



Drücken Sie 'Fertig' um die Parameter der Kommunikation zu speichern.

Ihre gewählten Einstellungen und weitere Einstellungen finden Sie unter dem Menüpunkt 'Kommunikation; Parameter'.

< Zurück **Fertig stellen** Abbrechen





 Zahlungen übermitteln 

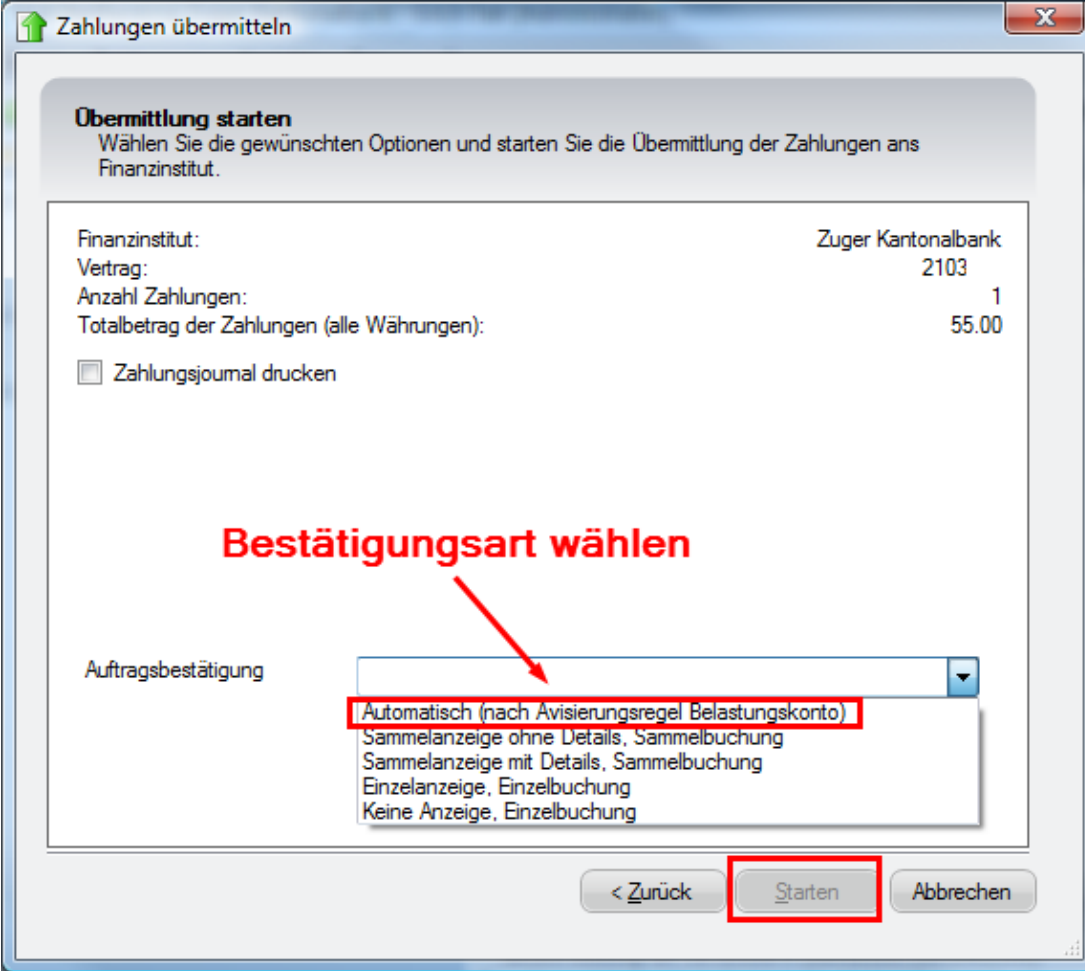
Vertrag
Bestimmen Sie den Vertrag, über welchen Sie die Zahlungsdatei einliefern möchten.

Finanzinstitut: Zuger Kantonalbank

Zahlungen automatisch übermitteln

Vertrag 2103 (Zuger Kantonalbank)
«Neue Vertragsnummer eingeben»

Pfad / Name des Zahlungsfiles:



Zahlungen übermitteln

Übermittlung starten
Wählen Sie die gewünschten Optionen und starten Sie die Übermittlung der Zahlungen ans Finanzinstitut.

Finanzinstitut:	Zuger Kantonalbank
Vertrag:	2103
Anzahl Zahlungen:	1
Totalbetrag der Zahlungen (alle Währungen):	55.00

Zahlungsjournal drucken

Bestätigungsart wählen

Auftragsbestätigung

- Automatisch (nach Avisierungsregel Belastungskonto)
- Sammelanzeige ohne Details, Sammelbuchung
- Sammelanzeige mit Details, Sammelbuchung
- Einzelanzeige, Einzelbuchung
- Keine Anzeige, Einzelbuchung

< Zurück Starten Abbrechen

>> Anschliessend startet der Lauf der Zahlungsübermittlung.